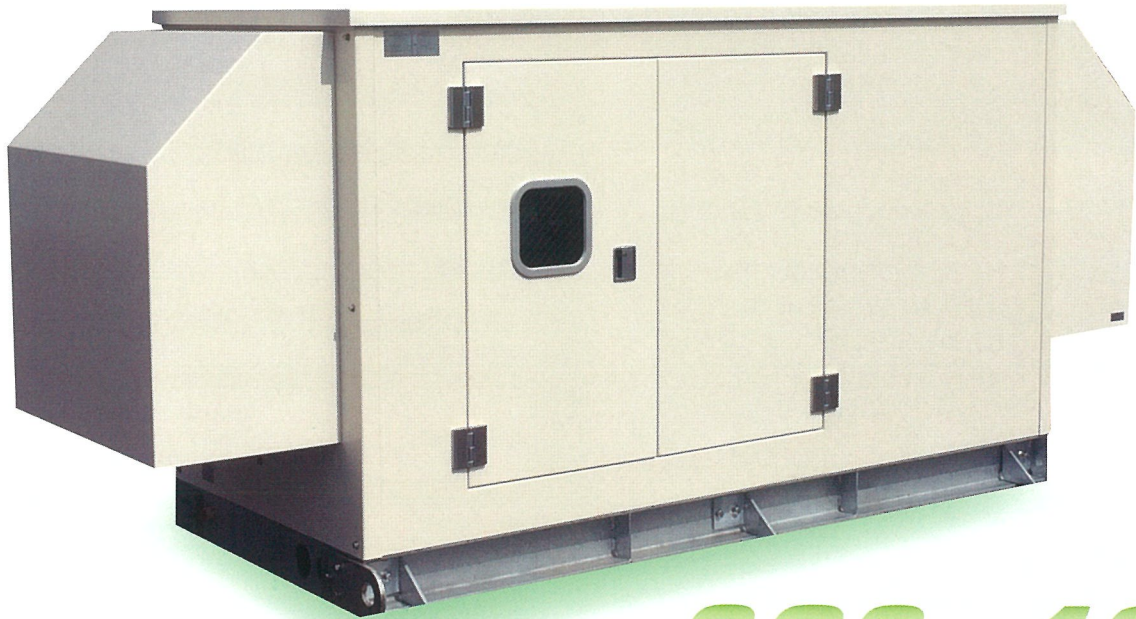


非常用ガス発電機 ガス電くん[®]



SGS-40S

1

365日24時間フルカバー

晴天でも雨天でも、強風でも無風でも、昼間でも夜間でも、状況を選ばず必要なときに必要なだけ即発電します。

2

連続稼働72時間をクリア

孤立者の生存率の低下を防ぐために連続稼働時間にこだわりました。また停電復旧の遅れにも対応します。

3

低騒音&低排出

ガスエンジンの静粛性に独自の防音設計を加えて70dB以下の低騒音と低CO₂、低NO_x、無PM、無SO_xを実現しています。

4

簡便・安価なメンテナンス

油燃料では不可避となる燃料経路、燃料ノズルのメンテナンスは一切不要。本体も1年に1度の簡単メンテナンスです。

5

2種類のガスに対応

LPガス(ボンベ・バルクタンク)と都市ガスの双方に対応。設置条件により選択が可能です。

6

低コスト

自社内製化を進めるとともに自動自立運転をパッケージ化して導入コストを削減します。

7

使用環境を選びません

標準仕様で-15℃までの寒冷地や海拔1500m以下の高地での使用が可能です。

8

オーダーメイド対応(別途費用)

超低騒音仕様、塩害対策仕様、寒冷地仕様、指定色特別塗装等にもオーダーメイド対応します。



ご利用の場



病院・介護福祉施設

突然の停電が生命に関わる施設には、365日24時間、医療機器、手術機材等を災害・天候に左右されずに安定して使用できる万全の備えを提供します。



公共施設・避難所

非常時に大勢の人が集まる公共の避難所には水・食料と並んでLPガスの備えが効果的。炊き出し、暖房、そして発電により住民の安全と利便性を確保します。



マンション・オフィス等

ビル・オフィス・大規模マンションでは停電時の安全な避難誘導が行えるとともに、安全確保のために72時間は施設に留まれる避難施設(パニックルーム)として機能させます。



食品・スーパー

生鮮食料品を扱う店舗での停電がもたらす甚大な経済的被害を回避します。また衛生上の問題を防止することで、復電時の原状回復も速やかに行えます。



金融機関・証券・保険会社等

業務の根幹がデータのやり取りそのものである企業ではサーバー、ATM等の端末をライフライン並の重要度で常時保全することが求められます。



通信設備

常時稼働が求められる通信設備が増える中、無人や遠隔地の設備トラブルは復旧に時間とコストがかさみます。自動起動を備え、かつ耐候性の高い非常用電源が不可欠です。



燃料供給拠点

災害時の燃料供給を担うLPガス充填所や住民拠点SSを平常通り稼働させます。災害時にライフラインが断たれても生活の基盤を支えることが大変重要です。

仕様

ガス電くん			
型式	SGS-40S		
発電機	形式	回転界磁形発電機	
	励磁方式	自己励磁式	
	電圧調整方式	AVR式	
	相数	単相3線 ※1	
	定格周波数	50Hz 60Hz	
	定格出力	40kVA/40kW	
	定格電流	200A	
	定格電圧	100/200V	
力率	1.0		
エンジン	名称	PSI Industrial Powertrain 4.3L	
	形式	水冷4サイクルV型6気筒エンジン	
	総排気量	4294cc	
	使用燃料	LPG	
	燃料消費量(最大)	11.6kg/h(5.52m ³ /h) 11.7kg/h(5.55m ³ /h)	
	定格回転数	1,500rpm 1,800rpm	
	潤滑油量	4.7L	
	点火方式	電子制御式	
	始動方式	セルモーター式	
	ガス圧力	2.8kPa	
装備	ガス配管接続口	25Aニップル	
	エンジンオイル	5W-30 SM級以上	
	冷却水容量	22.7L	
	バッテリー	MF60038(12V)	
	バッテリー充電器	付属 AC100V	
	過電流保護装置	MCCB 200A	
	表示機能	電圧・電流・電力・エンジン回転数・イベント履歴	
	警報停止機能	電圧異常(過・不足)/過電流/周波数異常(過・不足) /エンジン回転数/冷却水温上昇/ガス漏れ警報/オイル圧力低下 /バッテリー電圧異常(過・不足)/筐体内温度上昇	
	その他	寸法	幅 1,140mm × 奥行 3,424mm × 高さ 1,480mm
		離隔距離全周	1,000mm以上 ※2
重量		1,470kg以下	
筐体板厚		2.3mm以上	
塗装色(マンセル値)		5Y7/1	

※1 三相200Vは使用できません。

※2 現場により、この限りではございません。

※ 排気フードの位置・向きについては、状況に合わせたソリューションが可能です。

※ 改良の為、商品の仕様・外観は予告なく変更する場合がございます。

製造元・販売元

株式会社 昭栄

URL /www.shoei2000.co.jp
E-mail / info@shoei2000.co.jp



SHOEI

ガス電くん事業本部
〒361-0016 埼玉県行田市藤原町3-2-4
TEL:048-501-2175
FAX:048-501-2275
本 社
〒361-0023 埼玉県行田市市長野 5-9-3
TEL:048-554-8555
FAX:048-554-8913

販売代理店・取次店

非常用ガス発電機 ガス電くん[®]

あらゆる場所で
365日24時間
災害に備えます



SGS-50S

1

365日24時間フルカバー

晴天でも雨天でも、強風でも無風でも、昼間でも夜間でも、状況を選ばず必要なときに必要なだけ即発電します。

2

連続稼働72時間をクリア

孤立者の生存率の低下を防ぐために連続稼働時間にこだわりました。また停電復旧の遅れにも対応します。

3

低騒音&低排出

ガスエンジンの静粛性に独自の防音設計を加えて70dB以下の低騒音と低CO₂、低NO_x、無PM、無SO_xを実現しています。

4

簡便・安価なメンテナンス

油燃料では不可避となる燃料経路、燃料ノズルのメンテナンスは一切不要。本体も1年に1度の簡単メンテナンスです。

5

2種類のガスに対応

LPガス(ボンベ・バルクタンク)と都市ガスの双方に対応。設置条件により選択が可能です。

6

低コスト

自社内製化を進めるとともに自動自立運転をパッケージ化して導入コストを削減します。

7

使用環境を選びません

標準仕様で-15℃までの寒冷地や海拔1500m以下の高地での使用が可能です。

8

オーダーメイド対応(別途費用)

超低騒音仕様、塩害対策仕様、寒冷地仕様、指定色特別塗装等にもオーダーメイド対応します。

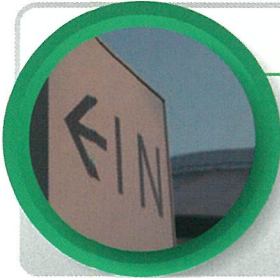


ご活用の場



病院・介護福祉施設

突然の停電が生命に関わる施設には、365日24時間、医療機器、手術機材等を災害・天候に左右されずに安定して使用できる万全の備えを提供します。



公共施設・避難所

非常時に大勢の人が集まる公共の避難所には水・食料と並んでLPガスの備えが効果的。炊き出し、暖房、そして発電により住民の安全と利便性を確保します。



マンション・オフィス等

ビル・オフィス・大規模マンションでは停電時の安全な避難誘導が行えるとともに、安全確保のために72時間は施設に留まれる避難施設(パニックルーム)として機能させます。



食品・スーパー

生鮮食品を扱う店舗での停電がもたらす甚大な経済的被害を回避します。また衛生上の問題を防止することで、復電時の原状回復も速やかに行えます。



金融機関・証券・保険会社等

業務の根幹がデータのやり取りそのものである企業ではサーバー、ATM等の端末をライフライン並の重要度で常時保全することが求められます。



通信設備

常時稼働が求められる通信設備が増える中、無人や遠隔地の設備トラブルは復旧に時間とコストがかさみます。自動起動を備え、かつ耐候性の高い非常用電源が不可欠です。



燃料供給拠点

災害時の燃料供給を担うLPガス充填所や住民拠点SSを平常通り稼働させます。災害時にライフラインが断たれても生活の基盤を支えることが大変重要です。

仕様

非常用自家発電設備			
型式	SGS-50S		
発電機	形式	回転界磁形発電機	
	励磁方式	自己励磁式	
	電圧調整方式	AVR式	
	相数	単相3線式 ※1	
	定格周波数	50Hz 60Hz	
	定格出力	46kVA/46kW	
	定格電流	230A	
	定格電圧	100V/200V	
	力率	1.0	
	エンジン	名称	PSI Industrial Powertrain 5.7L
形式		水冷4サイクルV型8気筒エンジン	
総排気量		5,736cc	
使用燃料		LPG	
燃料消費量(最大)		7.1m ³ /h※2 8.7m ³ /h※2	
定格回転数		1,500rpm 1,800rpm	
潤滑油量		4.7L	
点火方式		電子制御式	
始動方式		セルモーター式	
ガス圧力		2.8kPa	
装備	ガス配管接続口	25Aニップル	
	エンジンオイル	5W-30 SM級以上	
	冷却水容量	22.7L	
	バッテリー	MF60038(12V)	
	バッテリー充電器	付属 AC100V	
	過電流保護装置	MCCB 250A	
	表示機能	電圧・電流・電力・エンジン回転数・イベント履歴	
	警報停止機能	電圧異常(過・不足)/過電流/周波数異常(過・不足) /エンジン回転数/冷却水温上昇/ガス漏れ警報/オイル圧力低下 /バッテリー電圧異常(過・不足)/筐体内温度上昇	
	その他	寸法	W1,140mm×D2,960mm×H1,970mm
		離隔距離全周	1,000mm以上 ※3
重量		1,600kg以下	
筐体板厚		2.3mm	
色		5Y7/1	

※1 100Vは使用できません。100Vをご使用の場合はご相談ください。

※2 外気温やガス供給業者により若干差はありますが自然気化量はLPガス50kgが気化すると約25m³と言われております。

※3 現場により、この限りではございません。

※ 排気フードの位置・向きについては、設置場所に合わせたソリューションが可能です。改良の為、商品の仕様・外観は予告なく変更する事がございます。

製造元・販売元



SHOEI

株式会社 昭栄

URL /www.shoei2000.co.jp

E-mail / info@shoei2000.co.jp

ガス電くん事業本部

〒361-0016 埼玉県行田市藤原町3-2-4

TEL:048-501-2175

FAX:048-501-2275

本社

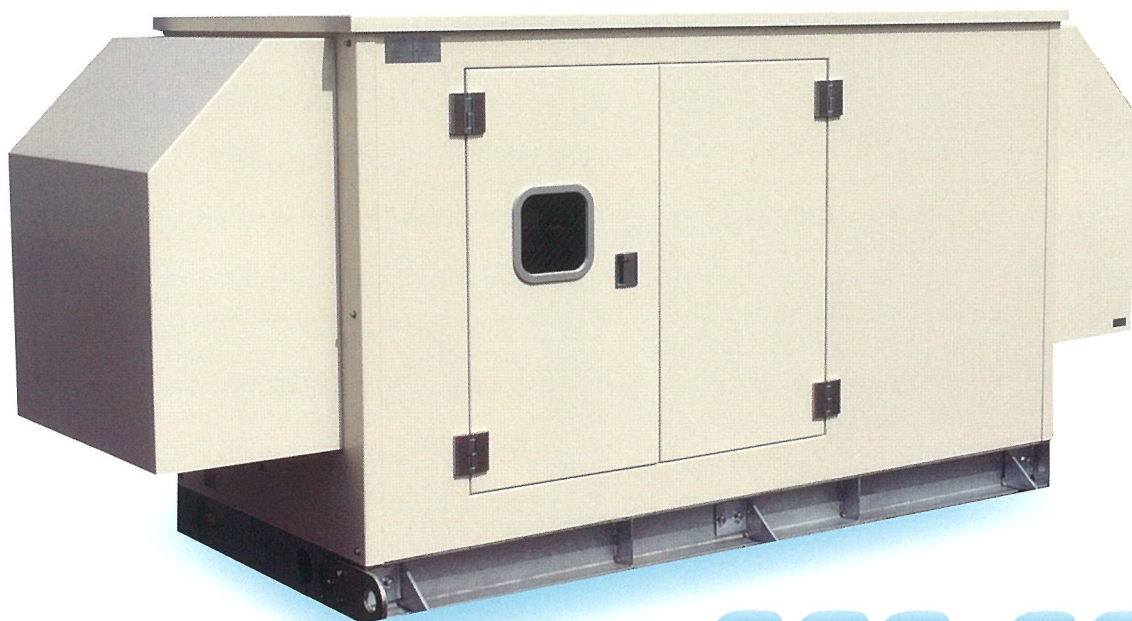
〒361-0023 埼玉県行田市市長野 5-9-3

TEL:048-554-8555

FAX:048-554-8913

販売代理店・取次店

非常用ガス発電機 ガス電くん[®]



SGS-60K

1

365日24時間フルカバー

晴天でも雨天でも、強風でも無風でも、昼間でも夜間でも、状況を選ばず必要なときに必要なだけ即発電します。

2

連続稼働72時間をクリア

孤立者の生存率の低下を防ぐために連続稼働時間にこだわりました。また停電復旧の遅れにも対応します。

3

低騒音&低排出

ガスエンジンの静粛性に独自の防音設計を加えて70dB以下の低騒音と低CO₂、低NO_x、無PM、無SO_xを実現しています。

4

簡便・安価なメンテナンス

油燃料では不可避となる燃料経路、燃料ノズルのメンテナンスは一切不要。本体も1年に1度の簡単メンテナンスです。

5

2種類のガスに対応

LPガス(ボンベ・バルクタンク)と都市ガスの双方に対応。設置条件により選択が可能です。

6

低コスト

自社内製化を進めるとともに自動自立運転をパッケージ化して導入コストを削減します。

7

使用環境を選びません

標準仕様で-15℃までの寒冷地や海拔1500m以下の高地での使用が可能です。

8

オーダーメイド対応(別途費用)

超低騒音仕様、塩害対策仕様、寒冷地仕様、指定色特別塗装等にもオーダーメイド対応します。



ご利用の場

病院・介護福祉施設

突然の停電が生命に関わる施設には、365日24時間、医療機器、手術機材等を災害・天候に左右されずに安定して使用できる万全の備えを提供します。

公共施設・避難所

非常時に大勢の人が集まる公共の避難所には水・食料と並んでLPガスの備えが効果的。炊き出し、暖房、そして発電により住民の安全と利便性を確保します。

マンション・オフィス等

ビル・オフィス・大規模マンションでは停電時の安全な避難誘導が行えるとともに、安全確保のために72時間は施設に留まれる避難施設(パニックルーム)として機能させます。

食品・スーパー

生鮮食料品を扱う店舗での停電もたらす甚大な経済的被害を回避します。また衛生上の問題を防止することで、復電時の原状回復も速やかに行えます。

金融機関・証券・保険会社等

業務の根幹がデータのやり取りそのものである企業ではサーバー、ATM等の端末をライフライン並の重要度で常時保全することが求められます。

通信設備

常時稼働が求められる通信設備が増える中、無人や遠隔地の設備トラブルは復旧に時間とコストがかさみます。自動起動を備え、かつ耐候性の高い非常用電源が不可欠です。

燃料供給拠点

災害時の燃料供給を担うLPガス充填所や住民拠点SSを平常通り稼働させます。災害時にライフラインが断たれても生活の基盤を支えることが大変重要です。

仕様

ガス電くん			
型式	SGS-60K		
発電機	形式	回転界磁形発電機	
	励磁方式	自己励磁式	
	電圧調整方式	AVR式	
	相数	三相4線 ※1	
	定格周波数	50Hz 60Hz	
	定格出力	48kVA/38kW 60kVA/48kW	
	定格電流	138A 173A	
	定格電圧	200V	
	力率	0.8	
	エンジン	名称	PSI Industrial Powertrain 4.3L
形式		水冷4サイクルV型6気筒エンジン	
総排気量		4294cc	
使用燃料		LPG	
燃料消費量(最大)		13.0kg/h(6.20m ³ /h) 15.2kg/h(7.22m ³ /h)	
定格回転数		1,500rpm 1,800rpm	
潤滑油量		4.7L	
点火方式		電子制御式	
始動方式		セルモーター式	
ガス圧力		2.8kPa	
装備	ガス配管接続口	25Aニップル	
	エンジンオイル	5W-30 SM級以上	
	冷却水容量	22.7L	
	バッテリー	MF60038(12V)	
	バッテリー充電器	付属 AC100V	
	過電流保護装置	MCCB 175A MCCB 200A	
	表示機能	電圧・電流・電力・エンジン回転数・イベント履歴	
	警報停止機能	電圧異常(過・不足)/過電流/周波数異常(過・不足)/エンジン回転数/冷却水温上昇/ガス漏れ警報/オイル圧力低下/バッテリー電圧異常(過・不足)/筐体内温度上昇	
	その他	寸法	幅 1,140mm × 奥行 3,424mm × 高さ 1,480mm
		離隔距離全周	1,000mm以上 ※2
重量		1,470kg以下	
筐体板厚		2.3mm以上	
塗装色(マンセル値)		5Y7/1	

※1 100Vは使用できません。100Vをご使用の場合はご相談ください。

※2 現場により、この限りではございません。

※ 排気フードの位置・向きについては、状況に合わせたソリューションが可能です。

※ 改良の為、商品の仕様・外観は予告なく変更する場合がございます。

製造元・販売元

株式会社 昭栄

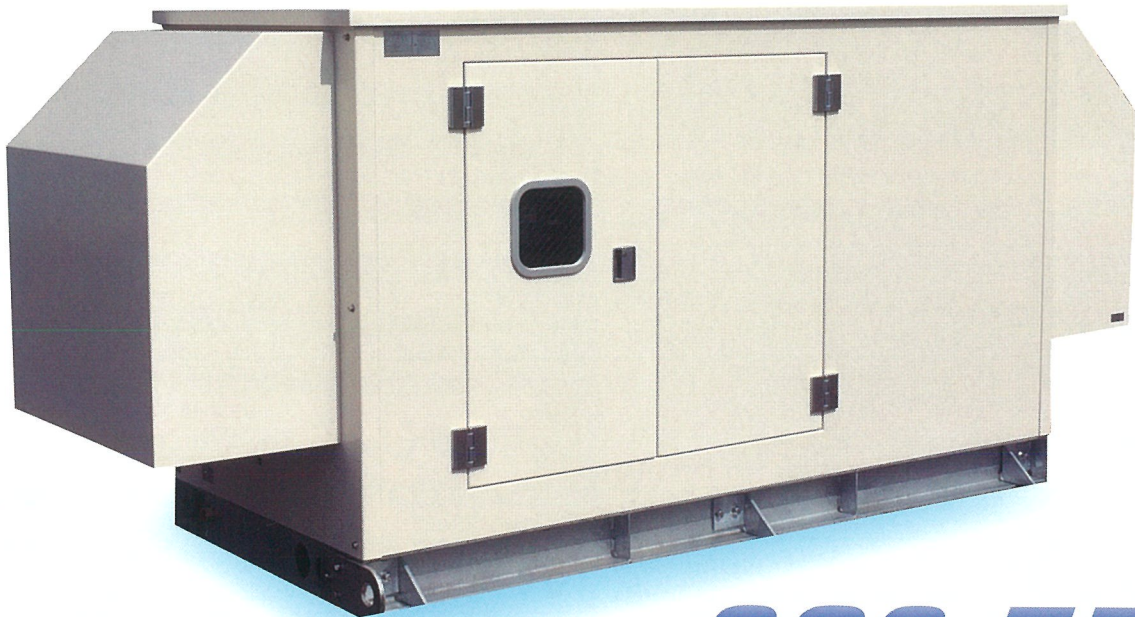
URL / www.shoei2000.co.jp
E-mail / info@shoei2000.co.jp

ガス電くん事業本部
〒361-0016 埼玉県行田市藤原町3-2-4
TEL:048-501-2175
FAX:048-501-2275
本 社
〒361-0023 埼玉県行田市長野 5-9-3
TEL:048-554-8555
FAX:048-554-8913

販売代理店・取次店

非常用ガス発電機 ガス電くん®

あらゆる場所で
365日24時間
災害に備えます



SGS-75K

1

365日24時間フルカバー

晴天でも雨天でも、強風でも無風でも、昼間でも夜間でも、状況を選ばず必要なときに必要なだけ即発電します。

2

連続稼働72時間をクリア

孤立者の生存率の低下を防ぐために連続稼働時間にこだわりました。また停電復旧の遅れにも対応します。

3

低騒音&低排出

ガスエンジンの静粛性に独自の防音設計を加えて70dB以下の低騒音と低CO₂、低NO_x、無PM、無SO_xを実現しています。

4

簡便・安価なメンテナンス

油燃料では不可避となる燃料経路、燃料ノズルのメンテナンスは一切不要。本体も1年に1度の簡単メンテナンスです。

5

2種類のガスに対応

LPガス(ボンベ・バルクタンク)と都市ガスの双方に対応。設置条件により選択が可能です。

6

低コスト

自社内製化を進めるとともに自動自立運転をパッケージ化して導入コストを削減します。

7

使用環境を選びません

標準仕様で-15℃までの寒冷地や海拔1500m以下の高地での使用が可能です。

8

オーダーメイド対応(別途費用)

超低騒音仕様、塩害対策仕様、寒冷地仕様、指定色特別塗装等にもオーダーメイド対応します。

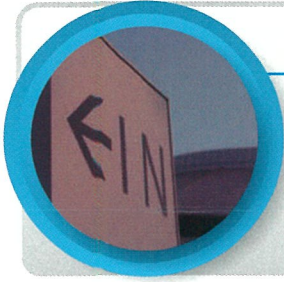


ご利用の場



病院・介護福祉施設

突然の停電が生命に関わる施設には、365日24時間、医療機器、手術機材等を災害・天候に左右されずに安定して使用できる万全の備えを提供します。



公共施設・避難所

非常時に大勢の人が集まる公共の避難所には水・食料と並んでLPガスの備えが効果的。炊き出し、暖房、そして発電により住民の安全と利便性を確保します。



マンション・オフィス等

ビル・オフィス・大規模マンションでは停電時の安全な避難誘導が行えるとともに、安全確保のために72時間は施設に留まれる避難施設(パニックルーム)として機能させます。



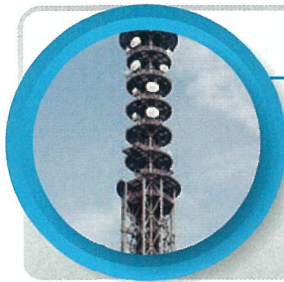
食品・スーパー

生鮮食料品を扱う店舗での停電がもたらす甚大な経済的被害を回避します。また衛生上の問題を防止することで、復電時の原状回復も速やかに行えます。



金融機関・証券・保険会社等

業務の根幹がデータのやり取りそのものである企業ではサーバー、ATM等の端末をライフライン並の重要度で常時保全することが求められます。



通信設備

常時稼働が求められる通信設備が増える中、無人や遠隔地の設備トラブルは復旧に時間とコストがかさみます。自動起動を備え、かつ耐候性の高い非常用電源が不可欠です。



燃料供給拠点

災害時の燃料供給を担うLPガス充填所や住民拠点SSを平常通り稼働させます。災害時にライフラインが断たれても生活の基盤を支えることが大変重要です。

仕様

ガス電くん			
型式	SGS-75K		
発電機	形式	回転界磁形発電機	
	励磁方式	自己励磁式	
	電圧調整方式	AVR式	
	相数	三相4線 ※1	
	定格周波数	50Hz 60Hz	
	定格出力	60kVA/48kW 75kVA/60kW	
	定格電流	173A 216A	
	定格電圧	200V	
	力率	0.8	
エンジン	名称	PSI Industrial Powertrain 5.7L	
	形式	水冷4サイクルV型8気筒エンジン	
	総排気量	5736cc	
	使用燃料	LPG	
	燃料消費量(最大)	15.0kg/h(7.14m ³ /h) 18.4kg/h(8.76m ³ /h)	
	定格回転数	1,500rpm 1,800rpm	
	潤滑油量	4.7L	
	点火方式	電子制御式	
	始動方式	セルモーター式	
	ガス圧力	2.8kPa	
装備	ガス配管接続口	25Aニップル	
	エンジンオイル	5W-30 SM級以上	
	冷却水容量	22.7L	
	バッテリー	MF60038(12V)	
	バッテリー充電器	付属 AC100V	
	過電流保護装置	MCCB 200A MCCB 225A	
	表示機能	電圧・電流・電力・エンジン回転数・イベント履歴	
	警報停止機能	電圧異常(過・不足)/過電流/周波数異常(過・不足) /エンジン回転数/冷却水温上昇/ガス漏れ警報/オイル圧力低下 /バッテリー電圧異常(過・不足)/筐体内温度上昇	
	その他	寸法	幅 1,140mm×奥行 3,424mm×高さ 1,480mm
		離隔距離全周	1,000mm以上 ※2
重量		1,550kg以下	
筐体板厚		2.3mm以上	
塗装色(マンセル値)		5Y7/1	

※1 100Vは使用できません。100Vをご使用の場合はご相談ください。

※2 現場により、この限りではございません。

※ 排気フードの位置・向きについては、状況に合わせたソリューションが可能です。

※ 改良の為、商品の仕様・外観は予告なく変更する場合がございます。

製造元・販売元



SHOEI

株式会社 昭栄

URL / www.shoei2000.co.jp

E-mail / info@shoei2000.co.jp

ガス電くん事業本部

〒361-0016 埼玉県行田市藤原町3-2-4

TEL:048-501-2175

FAX:048-501-2275

本社

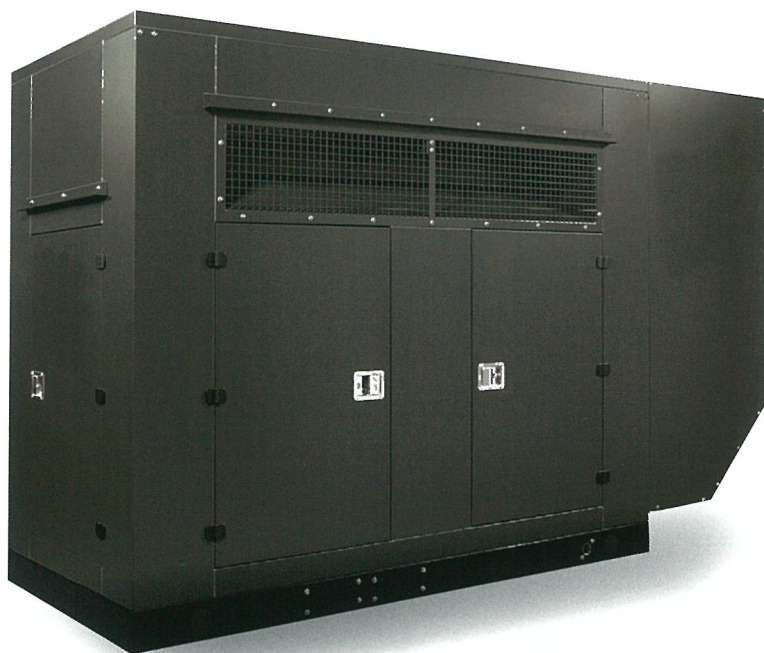
〒361-0023 埼玉県行田市長野5-9-3

TEL:048-554-8555

FAX:048-554-8913

販売代理店・取次店

非常用ガス発電機 ガス電くん®



SGS-125K

1

365日24時間フルカバー

晴天でも雨天でも、強風でも無風でも、昼間でも夜間でも、状況を選ばず必要なときに必要なだけ即発電します。

2

連続稼動72時間をクリア

孤立者の生存率の低下を防ぐために連続稼働時間にこだわりました。また停電復旧の遅れにも対応します。

3

低騒音&低排出

ガスエンジンの静粛性に独自の防音設計を加えて75dB以下の低騒音と低CO₂、低NO_x、無PM、無SO_xを実現しています。

4

簡便・安価なメンテナンス

油燃料では不可避となる燃料経路、燃料ノズルのメンテナンスは一切不要。本体も1年に1度の簡単メンテナンスです。

5

2種類のガスに対応

LPガス(ボンベ・バルクタンク)と都市ガスの双方に対応。設置条件により選択が可能です。

6

低コスト

自社内製化を進めるとともに自動自立運転をパッケージ化して導入コストを削減します。

7

使用環境を選びません

標準仕様で-15℃までの寒冷地や海拔1500m以下の高地での使用が可能です。

8

オーダーメイド対応(別途費用)

超低騒音仕様、塩害対策仕様、寒冷地仕様、指定色特別塗装等にもオーダーメイド対応します。

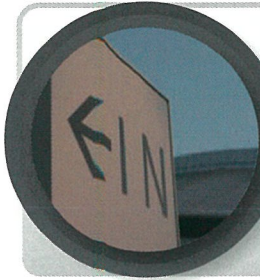


ご利用の場



病院・介護福祉施設

突然の停電が生命に関わる施設には、365日24時間、医療機器、手術機材等を災害・天候に左右されずに安定して使用できる万全の備えを提供します。



公共施設・避難所

非常時に大勢の人が集まる公共の避難所には水・食料と並んでLPガスの備えが効果的。炊き出し、暖房、そして発電により住民の安全と利便性を確保します。



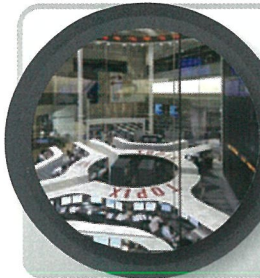
マンション・オフィス等

ビル・オフィス・大規模マンションでは停電時の安全な避難誘導が行えるとともに、安全確保のために72時間は施設に留まれる避難施設(パニックルーム)として機能させます。



食品・スーパー

生鮮食料品を扱う店舗での停電がもたらす甚大な経済的被害を回避します。また衛生上の問題を防止することで、復電時の原状回復も速やかに行えます。



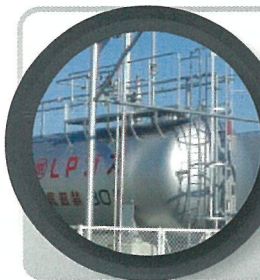
金融機関・証券・保険会社等

業務の根幹がデータのやり取りそのものである企業ではサーバー、ATM等の端末をライフライン並の重要度で常時保全することが求められます。



通信設備

常時稼働が求められる通信設備が増える中、無人や遠隔地の設備トラブルは復旧に時間とコストがかさみます。自動起動を備え、かつ耐候性の高い非常用電源が不可欠です。



燃料供給拠点

災害時の燃料供給を担うLPガス充填所や住民拠点SSを平常通り稼働させます。災害時にライフラインが断たれても生活の基盤を支えることが大変重要です。

仕様

非常用自家発電設備		
型式	SGS-125K	
発電機	形式	回転界磁形発電機
	励磁方式	自己励磁式
	電圧調整方式	AVR式
	相数	三相4線式 ※1
	定格周波数	50Hz 60Hz
	定格出力	130kVA/104kW 156kVA/125kW
	定格電流	375A 450A
	定格電圧	200V
エンジン	名称	PSI Industrial Powertrain 8.8L
	形式	水冷4サイクルV型8気筒エンジン
	総排気量	8,800cc
	使用燃料	LPG
	燃料消費量(最大)	17.1m ³ /h ※2 20.2m ³ /h ※2
	定格回転数	1,500rpm 1,800rpm
	潤滑油量	7.6L
	点火方式	電子制御式
	始動方式	セルモーター式
	ガス圧力	2.8kPa
	ガス配管接続口	40Aニップル
エンジンオイル	5W-30 SM級以上	
冷却水容量	25.5L	
装備	バッテリー	CCA 925級
	バッテリー充電器	付属AC100V
	過電流保護装置	MCCB 400A MCCB 500A
	表示機能	電圧・電流・電力・エンジン回転数・イベント履歴
その他	警報停止機能	電圧異常(過・不足) / 過電流 / 周波数異常(過・不足) / エンジン回転数 / 冷却水温上昇 / ガス漏れ警報 / オイル圧力低下 / バッテリー電圧異常(過・不足) / 筐体内温度上昇
	寸法	W1,321mm×D3,429mm×H2,184mm
	離隔距離全周	3,000mm以上 ※3
	重量	2,100kg以下
	筐体板厚	2.0mm
	色	ダークグレー

※1 100Vは使用できません。100Vをご使用の場合はご相談ください。

※2 外気温やガス供給業者により若干差はありますが自然気化量はLPガス50kgが気化すると約25m³と言われております。

※3 現場により、この限りではございません。

※ 改良の為、商品の仕様・外観・色は予告なく変更する事がございます。

製造元・販売元

株式会社 昭栄

URL /www.shoei2000.co.jp
E-mail / info@shoei2000.co.jp



ガス電くん事業本部
〒361-0016 埼玉県行田市藤原町3-2-4
TEL:048-501-2175
FAX:048-501-2275
本 社
〒361-0023 埼玉県行田市市長野 5-9-3
TEL:048-554-8555
FAX:048-554-8913

SHOEI

販売代理店・取次店